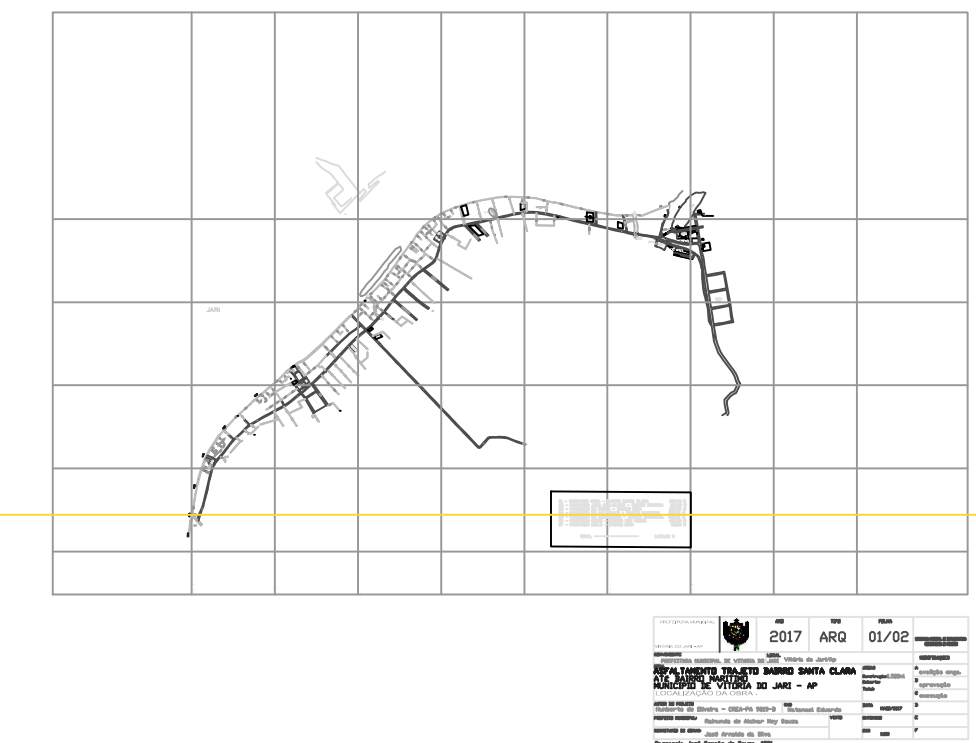
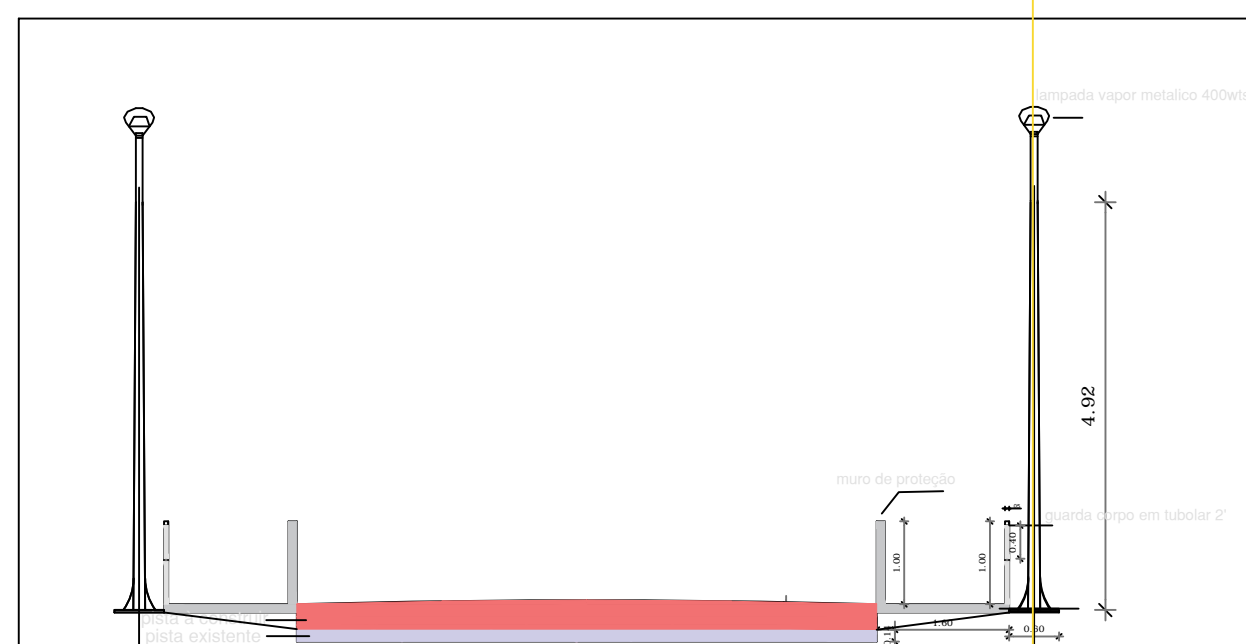


OBSERVAÇÕES:
Pista de Rolamento largura 7mts.

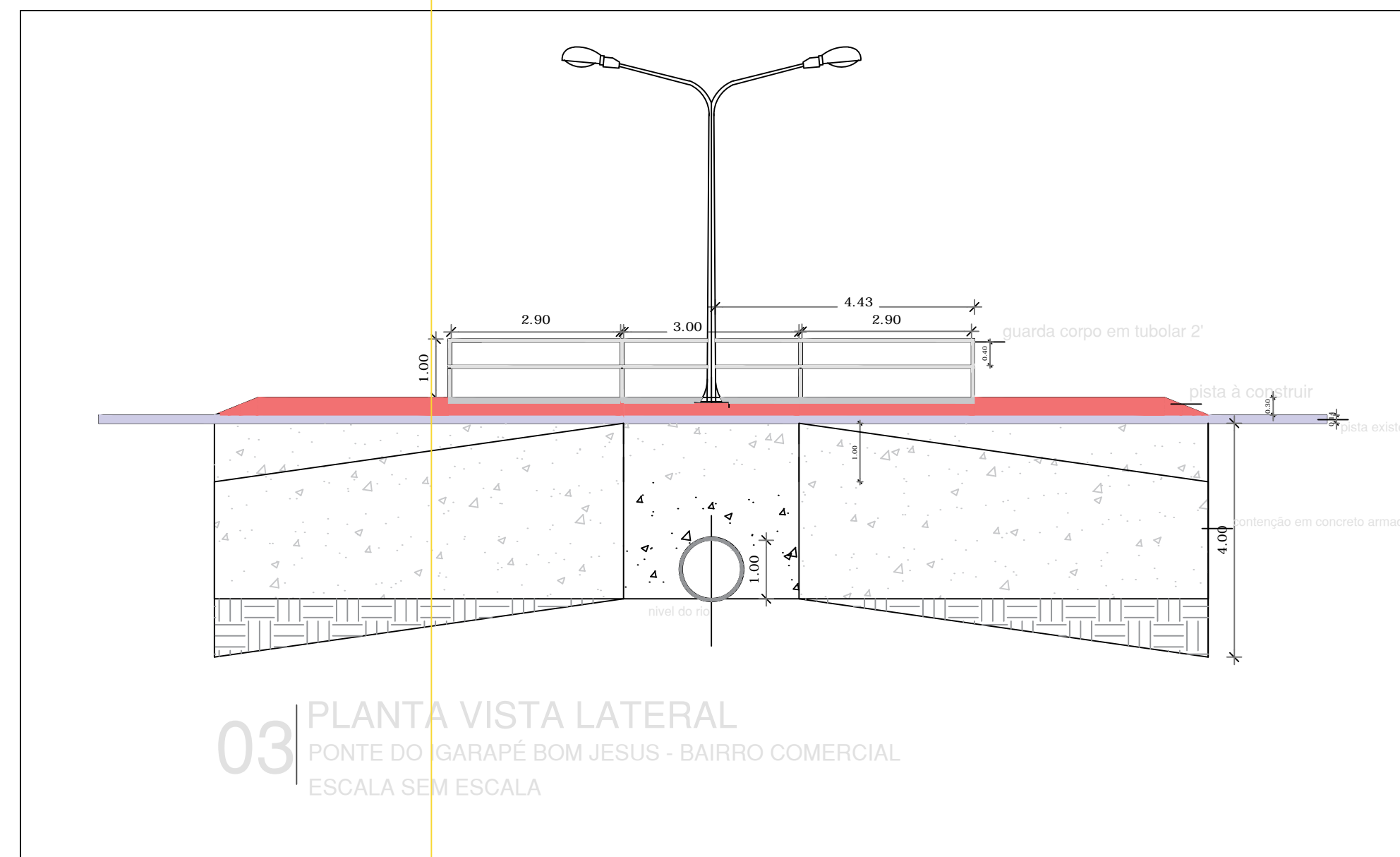
REFERÊNCIA MAPA DE VITÓRIA DO JARI - AP



01 PLANTA BAIXA
PONTE DO IGARAPÉ BOM JESUS - BAIRRO COMERCIAL
ESCALA SEM ESCALA



02 PLANTA FACHADA
PONTE DO IGARAPÉ BOM JESUS - BAIRRO COMERCIAL
ESCALA SEM ESCALA



03 PLANTA VISTA LATERAL
PONTE DO IGARAPÉ BOM JESUS - BAIRRO COMERCIAL
ESCALA SEM ESCALA

		ANO 2018	TIPO CIVIL	FOLHA 01/01	SECRETARIA MUNICIPAL DE INFRAESTRUTURA PROJETOS
CONVENIENTE PREFEITURA MUNICIPAL DE VITÓRIA DO JARI		LOCAL Vitória do Jari/AP		AREAS Construção 1.300ml Coberta Total	A avaliação engenharia B aprovação C execução
OBRA CONSTRUÇÃO DA PONTE BOM JESUS - BAIRRO COMERCIAL		AUTOR DO PROJETO Eurim A. Cassette - CREA - 75586-D		DATA MAI/2018	D
PREFEITO MUNICIPAL Raimundo de Alcimar Ney Souza		VISTO	EXTENSÃO s/escala		E
SECRETÁRIO DE OBRAS José Arnaldo da Silva		PASSARELA José Semeão de Souza, 4591		F	